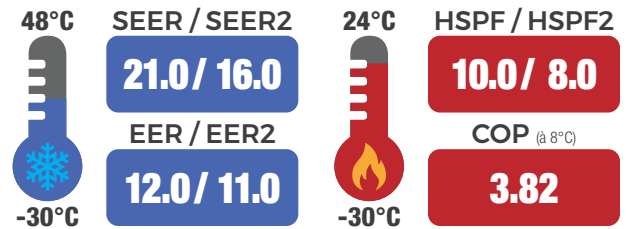




SYSTÈME MULTI-ZONE FREE MATCH



UNE FLEXIBILITÉ AU SERVICE DE VOTRE CONFORT

Profitez d'un confort efficace dans toute la maison grâce à des systèmes multi-zones très polyvalents qui peuvent répondre aux besoins de confort de chacun et de chaque pièce de votre maison. La série **Free Match** de **GREE** fournit à la fois le refroidissement et le chauffage dans pas moins de cinq zones distinctes de manière indépendante.

UNE CONSTRUCTION DURABLE ET ROBUSTE

Toutes les unités **Free Match** sont fabriquées en acier laminé de forte épaisseur et recouvertes d'une peinture poudrée très résistante. Le revêtement en résine acrylique anti-corrosion des serpentins offre une protection accrue dans les environnements corrosifs, tout en améliorant les propriétés hydrophiles et l'efficacité.



FONCTIONNALITÉS ET AVANTAGES:

HAUTE EFFICACITÉ	PROTECTION COMPLÈTE	CUIVRE AVEC RAINURES	DÉGIVRAGE INTELLIGENT	FACILITÉ D'ENTRETIEN	MODE TURBO	FONCTION D'AUTODIAGNOSTIC	MISE EN MARCHÉ À BASSE TENSION	TOLÉRANCE AUX VARIATIONS	LARGE PLAGE DE FONCTIONNEMENT	RÉINITIALISATION AUTOMATIQUE
VERROUILLAGE DES CONTRÔLES	MINUTERIE 24 HEURES	MINUTERIE HEBDOMADAIRE	THERMOSTAT FILAIRE	FONCTION INCLUDE FONCTION EN OPTION						

- Technologie G10 Inverter
- Peut alimenter jusqu'à 5 unités intérieures
- Démarrage à basse tension
- Ailette avec revêtement anticorrosion
- Fonction d'autodiagnostic
- Fonction de dégivrage automatique
- Caisson en acier renforcé
- Réfrigérant éco-responsable R410A



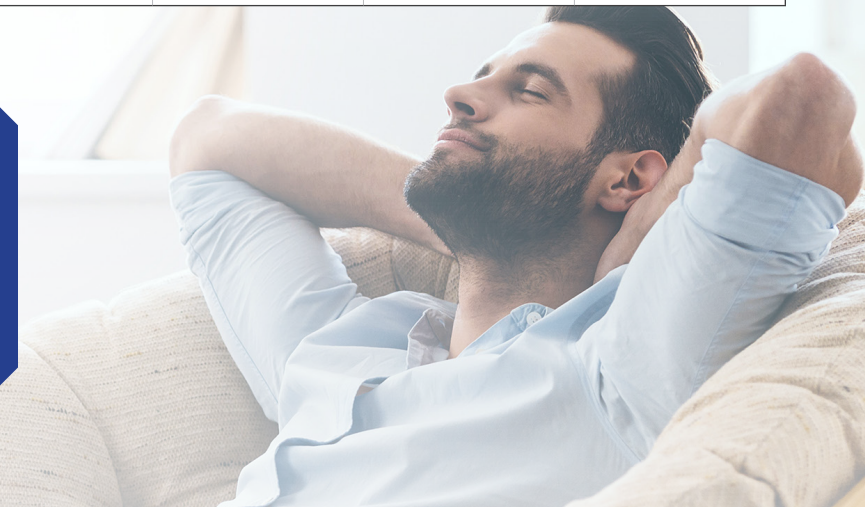
Condenseur 18 000,
24 000 et 30 000 BTU/h



Condenseur
36 000 et 42 000 BTU/h

UNITÉ DE CONDENSATION		GWHD(18)ND3MO	GWHD(24)ND3MO	GWHD(30)ND3MO	GWHD(36)ND3MO	GWHD(42)ND3MO	
Code AHRI (sans / avec conduit) :		208786089 / 208786092	208786090 / 208786093	208786091 / 208786094	208786087 / 208786095	208786088 / 208786096	
Unités intérieures raccordables	—	2	2 à 3	2 à 4	2 à 4	2 à 5	
Alimentation électrique	V/Hz/Ph	208-230 / 60 / 1					
PERFORMANCE DU SYSTÈME							
Puissance	Frigorifique	BTU/h	17 000 (7 000 – 19 600)	23 200 (7 500 – 31 400)	28 400 (8 190 – 34 100)	34 000 (8 871 – 35 826)	36 000 (8 871 – 40 944)
	Calorifique	BTU/h	18 000 (7 000 – 19 600)	24 000 (7 500 – 31 400)	30 000 (8 190 – 40 900)	36 000 (8 871 – 44 356)	40 000 (8 871 – 46 062)
Entrée d'alimentation	Frigorifique	W	1 420	1 860	2 270	2 830	3 000
	Calorifique	W	1 380	1 800	2 250	2 960	3 020
SEER / SEER 2 (sans / avec conduit)	BTU/W ^h	SEER: 21.0 / 16.0 SEER 2: 21.0 / 16.0	SEER: 21.0 / 16.0 SEER 2: 21.0 / 16.0	SEER: 21.0 / 16.0 SEER 2: 21.0 / 16.0	SEER: 21.0 / 16.0 SEER 2: 21.0 / 16.0	SEER: 21.0 / 16.0 SEER 2: 21.0 / 16.0	
EER / EER 2 (sans / avec conduit)	BTU/W ^h	EER: 12.0 / 11.0 EER 2: 12.0 / 11.0	EER: 12.5 / 11.0 EER 2: 12.5 / 11.0	EER: 12.5 / 11.0 EER 2: 12.5 / 11.0	EER: 12.0 / 11.0 EER 2: 12.0 / 11.0	EER: 12.0 / 11.0 EER 2: 12.0 / 11.0	
HSPF / HSPF 2 (sans / avec conduit)	BTU/W ^h	HSPF: 10.0 / 8.5 HSPF 2: 10.0 / 8.0	HSPF: 10.0 / 8.5 HSPF 2: 10.0 / 8.0	HSPF: 10.0 / 8.5 HSPF 2: 10.0 / 8.0	HSPF: 10.0 / 8.5 HSPF 2: 10.0 / 8.0	HSPF: 10.0 / 8.5 HSPF 2: 10.0 / 8.0	
COP (sans / avec conduit)	W/W	3.82 / 3.3	3.91 / 3.4	3.91 / 3.4	3.56 / 3.3	3.88 / 3.5	
Energy Star® (sans / avec conduit)	—	OUI / NON	OUI / NON	OUI / NON	OUI / NON	NON / NON	
SPÉCIFICATIONS UNITÉ EXTÉRIEURE							
Température ambiante	Frigorifique	°C (°F)	-30 à 48 (-22 à 118)				
	Calorifique	°C (°F)	-30 à 24 (-22 à 75)				
Volume de débit d'air	m ³ /h (CFM)	2300 (1354)	3800 (2236)	5800 (3413)	5800 (3413)	5800 (3413)	
Niveau de pression sonore	dB(A)	54	58	63	63	63	
Ampacité minimale du circuit (MCA)	A	15	19	23	29	29	
Protection maximale surintensité (MOP)	A	20	25	35	45	45	
Dimensions	Largeur	mm (po)	822 (32-3/8)	964 (37-31/32)	1020 (40-5/32)	1020 (40-5/32)	1020 (40-5/32)
	Hauteur	mm (po)	550 (21-21/32)	660 (26)	826 (32-1/2)	826 (32-1/2)	826 (32-1/2)
	Profondeur	mm (po)	352 (13-27/32)	402 (15-13/16)	427 (16-13/16)	427 (16-13/16)	427 (16-13/16)
Poids	Net	kg (lb)	35.0 (77.2)	52.0 (114.7)	69.0 (152.1)	78.0 (172.0)	79.0 (174.2)
	Brut	kg (lb)	37.5 (82.7)	56.5 (124.6)	76.0 (167.6)	85.0 (187.4)	86.0 (189.6)
SYSTÈME DE RÉFRIGÉRATION							
Taille de la ligne d'aspiration	mm (po)	ø 9.52 (3/8)	ø 9.52 (3/8)	ø 9.52 (3/8)	ø 9.52 (3/8)	ø 9.52 (3/8)	
Taille de la ligne de liquide	mm (po)	ø 6.35 (1/4)	ø 6.35 (1/4)	ø 6.35 (1/4)	ø 6.35 (1/4)	ø 6.35 (1/4)	
Longueur maximale de tuyau	m (pi)	20 (65.6)	20 (65.6)	25 (82.0)	25 (82.0)	25 (82.0)	
Longueur totale maximale de tuyau	m (pi)	40 (131.2)	60 (196.8)	80 (262.5)	80 (262.5)	100 (328.1)	
Élévation maximale entre unités int.	m (pi)	15 (49.2)	15 (49.2)	25 (82.0)	25 (82.0)	25 (82.0)	
Élévation maximale entre unités ext. et int.	m (pi)	15 (49.2)	15 (49.2)	25 (82.0)	25 (82.0)	25 (82.0)	
Type de réfrigérant / Charge	kg (oz)	R410A / 1.3 (45.9)	R410A / 2.4 (84.7)	R410A / 3.0 (105.8)	R410A / 3.7 (130.5)	R410A / 3.8 (134.0)	

« LE TIERS DES
CLIMATISEURS DANS
LE MONDE SONT DE
FABRICATION **GREE.** »



UNITÉS INTÉRIEURES

GREE introduit la flexibilité d'aménagement en alimentant simultanément jusqu'à cinq unités intérieures avec une unité extérieure. Pour une flexibilité encore plus grande, assortissez vos unités intérieures parmi notre sélection d'unités murales, de mini- consoles de plancher, de conduits gainables et de cassettes à plafond pour créer sur mesure votre système de chauffage et de refroidissement **Free Match**.



UNITÉ MURALE

L'unité murale sans conduit de la série **VITA** a un design compact qui se marie bien avec n'importe quel décor, l'option parfaite pour vos besoins à la maison ou au bureau.



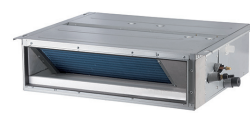
MINI-CONSOLE DE PLANCHER

La mini-console est esthétiquement agréable et de la taille idéale pour n'importe quelle pièce. Elle peut être installée à 15 cm (6 pouces) du sol et son panneau avant permet d'accéder au filtre pour faciliter le nettoyage.



CASSETTE DE PLAFOND

La cassette de plafond offre des performances discrètes grâce à une conception innovante. Elle convient à toutes les pièces et peut être facilement installée dans les plafonds, laissant seulement une grille décorative visible.



CONDUIT GAINABLE

Le conduit gainable (à haute ou basse statique) offre une solution extrêmement discrète et compacte. En outre, cette unité intérieure permet de libérer un maximum d'espace pour minimiser l'impact sur la décoration.



Télécommande
YV1FB7F (incluse)



Thermostat filaire
XE-71 (en option)



Télécommande
YT1FF (incluse)



Télécommande
YT1FF (incluse)



Thermostat filaire
XE-71 (inclus)



Thermostat filaire
XE-71 (inclus)

- Ventilateur multivitesse
- Contrôle des volets oscillants
- Mode Turbo
- Verrouillage des contrôles
- Mode de séchage des serpentins pour protection contre la moisissure
- Restauration après une coupure de courant
- Filtre à air lavable

- Décharge d'air à 4 voies
- Ventilateur multivitesse
- Contrôle des volets oscillants
- Mode de sommeil confortable
- Mode de séchage des serpentins pour protection contre la moisissure
- Filtre à air lavable

- Grille décorative (incluse)
- Décharge d'air à 4 voies
- Ventilateur multivitesse
- Verrouillage des contrôles
- Contrôle des volets oscillants
- Restauration après une coupure de courant
- Pompe à condensat intégrée
- Interrupteur à flotteur Sentry
- Filtre à air lavable

- Capacité de pression statique basse (conduit basse statique)
- Capacité de pression statique haute (conduit haute statique)
- Retour d'air par le bas ou par l'arrière
- Pompe à condensat intégrée
- Interrupteur à flotteur Sentry
- Construction de lignes étroites (7-7/8" de haut)

UNITÉ MURALE SÉRIE VITA		GWH05ATA-D3DNA3A/I	GWH07ATA-D3DNA3A/I	GWH09ATCXB-D3DNA3A/I	GWH12ATCXB-D3DNA3C/I	GWH18ATDXD-D3DNA3A/I	GWH24ATEXF-D3DNA3E/I
Alimentation électrique	V/Hz/Ph	208-230 / 60 / 1 (alimenté par l'unité extérieure)					
Puissance	Frigorifique	5000	7000	9100	12000	176000	22000
	Calorique	6000	8000	10000	12000	19100	24000
Energy Star®	—	NON	NON	NON	NON	NON	NON
Capacité d'assèchement	L/h (pt/h)	0.30 (0.63)	0.60 (1.27)	0.80 (1.69)	1.40 (2.96)	1.80 (3.80)	2.50 (5.28)
Volume de débit d'air	m³/h (CFM)	420/330/310/290/270/250/210 (247/194/182/171/159/147/124)	440/400/380/350/310/270/230 (259/235/224/206/182/159/135)	600/480/450/390/360/330/270 (353/282/265/230/212/194/159)	720/600/550/470/420/380/310 (424/353/324/277/247/224/182)	1050/870/800/740/670/570/480 (618/512/471/436/395/336/283)	1150/1000/950/850/800/750/700 (677/588/559/500/471/441/412)
Niveau de pression sonore	dB(A)	38/33/31/29/28/26/24	39/36/35/33/30/27/24	41/37/34/32/31/28/26	47/39/38/35/33/32/27	50/46/44/42/40/36/32	51/47/45/42/40/38/36
Dimensions	Largeur	mm (po)	708 (27-7/8)	708 (27-7/8)	835 (32-7/8)	835 (32-7/8)	943 (37-1/8)
	Hauteur	mm (po)	260 (10-15/64)	260 (10-15/64)	275 (10-53/64)	275 (10-53/64)	333 (13-7/64)
	Profondeur	mm (po)	185 (7-9/32)	185 (7-9/32)	200 (7-7/8)	200 (7-7/8)	246 (9-11/16)
Poids	Net	kg (lb)	7.0 (15.4)	7.0 (15.4)	9.0 (19.8)	9.0 (19.8)	13.0 (28.7)
	Brut	kg (lb)	8.5 (18.7)	8.5 (18.7)	11.0 (24.3)	11.0 (24.3)	15.5 (34.2)

MINI-CONSOLE DE PLANCHER		GEH(09)AA-D3DNA1C/I	GEH(12)AA-D3DNA1C/I	GEH(18)AA-D3DNA1C/I
Alimentation électrique	V/Hz/Ph	208-230 / 60 / 1 (alimenté par l'unité extérieure)		
Puissance	Frigorifique	8873	11946	18089
	Calorique	9556	12969	19795
Energy Star®	—	OUI	OUI	OUI
Capacité d'assèchement	L/h (pt/h)	0.80 (1.69)	1.40 (2.96)	1.80 (3.80)
Volume de débit d'air	m³/h (CFM)	500 / 430 / 410 / 330 / 280 / 230 (294 / 253 / 241 / 194 / 165 / 147)	600 / 520 / 481 / 400 / 360 / 280 (353 / 306 / 283 / 235 / 212 / 165)	650 / 620 / 550 / 410 / 320 (383 / 365 / 324 / 265 / 241 / 188)
Niveau de pression sonore	dB(A)	40 / 38 / 36 / 33 / 30 / 27 / 25	42 / 40 / 38 / 37 / 35 / 32 / 27	48 / 46 / 44 / 41 / 37 / 35 / 32
Dimensions	Largeur	mm (po)	700 (27-9/16)	700 (27-9/16)
	Hauteur	mm (po)	600 (23-5/8)	600 (23-5/8)
	Profondeur	mm (po)	215 (8-1/2)	215 (8-1/2)
Poids	Net	kg (lb)	15 (33)	15 (33)
	Brut	kg (lb)	18 (40)	18 (40)

CASSETTE DE PLAFOND			GKH(12)EB-D3DNA5A/I		GKH(18)EB-D3DNA5A/I		GKH(24)EC-D3DNA6A/I	
Alimentation électrique	V/Hz/Ph		208-230 / 60 / 1 (alimenté par l'unité extérieure)					
Puissance	Frigorifique	BTU/h	12000		14400		22800	
	Calorifique	BTU/h	13000		16000		27400	
Energy Star®	—							
Capacité d'assèchement	L/h (pt/h)		1.40 (2.96)		1.80 (3.80)		2.50 (5.28)	
Volume de débit d'air	m³/h (CFM)		540 / 450 / 380 (318 / 265 / 224)		540 / 450 / 380 (318 / 265 / 224)		1050 / 910 / 830 (618 / 536 / 488)	
Niveau de pression sonore	dB(A)		40 / 38 / 34 / 30		43 / 38 / 34 / 30		44 / 42 / 40 / 38	
Dimensions	Largeur	mm (po)	570 (22-7/16)		570 (22-7/16)		840 (33-5/64)	
	Hauteur	mm (po)	570 (22-7/16)		570 (22-7/16)		840 (33-5/64)	
	Profondeur	mm (po)	265 (10-7/16)		265 (10-7/16)		240 (9-7/16)	
Poids	Net	kg (lb)	17.0 (37.5)		17.0 (37.5)		29 (63.9)	
	Brut	kg (lb)	22.0 (48.5)		22.0 (48.5)		37 (81.6)	
SPÉCIFICATIONS GRILLE DÉCORATIVE			TF05		TF05		TF06	
Dimensions	Largeur	mm (po)	620 (24-13/32)		620 (24-13/32)		950 (37-13/32)	
	Hauteur	mm (po)	620 (24-13/32)		620 (24-13/32)		950 (37-13/32)	
	Profondeur	mm (po)	47.5 (1-7/8)		47.5 (1-7/8)		52 (2-3/64)	
Poids	Net	kg (lb)	3.0 (6.6)		3.0 (6.6)		6.0 (13.2)	
	Brut	kg (lb)	4.0 (9.9)		4.0 (9.9)		9.5 (20.9)	

CONDUIT GAINABLE BASSE STATIQUE			GFH(09)EA-D3DNA1A/I	GFH(12)EA-D3DNA1A/I	GFH(18)EA-D3DNA1A/I	GFH(21)EA-D3DNA1A/I	GFH(24)EA-D3DNA1A/I	
Alimentation électrique	V/Hz/Ph		208-230 / 60 / 1 (alimenté par l'unité extérieure)					
Puissance	Frigorifique	BTU/h	8533		11946		15359	
	Calorifique	BTU/h	9556		13140		18772	
Energy Star®	—		NON		NON		NON	
Capacité d'assèchement	L/h (pt/h)		0.80 (1.69)		1.40 (2.96)		1.80 (3.80)	
Volume de débit d'air	m³/h (CFM)		450 / 300 / 250 (265 / 177 / 147)		500 / 400 / 300 (294 / 235 / 177)		700 / 600 / 500 (412 / 353 / 294)	
Niveau de pression sonore	dB(A)		37 / 34 / 31		39 / 35 / 32		41 / 37 / 33	
Pression statique externe nominale	Pa (in.w.g)		10 (0.04)		10 (0.04)		10 (0.04)	
	Largeur	mm (po)	700 (27-3/4)		700 (27-3/4)		900 (35-3/8)	
Dimensions	Hauteur	mm (po)	615 (24-1/4)		615 (24-1/4)		615 (24-1/4)	
	Profondeur	mm (po)	200 (7-7/8)		200 (7-7/8)		200 (7-7/8)	
Poids	Net	kg (lb)	22 (48.5)		23 (50.7)		27 (59.5)	
	Brut	kg (lb)	27 (59.5)		29 (63.9)		36 (79.4)	

CONDUIT GAINABLE HAUTE STATIQUE			GFH(09)DA-D3DNA1A/I	GFH(12)DA-D3DNA1A/I	GFH(18)DB-D3DNA1A/I	GFH(24)DB-D3DNA1A/I		
Alimentation électrique	V/Hz/Ph		208-230 / 60 / 1 (alimenté par l'unité extérieure)					
Puissance	Frigorifique	BTU/h	9000		12000		18000	
	Calorifique	BTU/h	9500		13000		19000	
Energy Star®	—		NON		NON		NON	
Capacité d'assèchement	L/h (pt/h)		0.80 (1.69)		1.40 (2.96)		1.80 (3.80)	
Volume de débit d'air	m³/h (CFM)		550 / 430 / 360 / 320 (324 / 253 / 212 / 188)		600 / 490 / 420 / 360 (353 / 288 / 247 / 211)		1000 / 700 / 530 / 490 (588 / 412 / 312 / 288)	
Niveau de pression sonore	dB(A)		36 / 30 / 27 / 25		38 / 35 / 30 / 26		39 / 33 / 29 / 26	
Pression statique externe nominale	Pa (in.w.g)		60 (0.24)		60 (0.24)		90 (0.36)	
	Largeur	mm (po)	830 (32-43/64)		830 (32-43/64)		1130 (44-31/64)	
Dimensions	Hauteur	mm (po)	754 (29-11/16)		754 (29-11/16)		754 (29-11/16)	
	Profondeur	mm (po)	300 (11-13/16)		300 (11-13/16)		300 (11-13/16)	
Poids	Net	kg (lb)	32 (70.6)		32 (70.6)		42 (92.6)	
	Brut	kg (lb)	38 (83.8)		38 (83.8)		48.5 (106.9)	

Un confort abordable
en lequel vous pouvez avoir
confiance grâce au
plus grand fabricant de
climatiseurs au monde.



Les produits GREE Canada font l'objet d'améliorations continues. GREE Canada se réserve le droit de modifier la conception, les spécifications et les informations des produits sans préavis et sans obligation.

Détaillant autorisé